



PERSPECTIVA DEL PRODUCTO



MONOXIVENT®

Source Capture Systems

 **UnderDuct**
by Monoxivent®

 **CorrosionComposites**
by Monoxivent®



ELIMINE GASES TÓXICOS EN SU ÁREA DE TRABAJO

Es importante proteger el ambiente en su área de trabajo de gases nocivos y partículas. Desde 1953, Monoxivent ha proveído para su clientela soluciones inteligentes y novedosas para la limpieza del aire en su área de trabajo. Monoxivent tiene la experiencia que usted necesita.

PERSPECTIVA DE LA COMPAÑÍA MONOXIVENT

Hoy en día, Monoxivent está guiada por los valores originales de Monoxivent: dedicación a la calidad del producto, servicio al cliente, innovación, integridad empresarial y un gran respeto por las contribuciones individuales. Monoxivent fue fundado en 1953 y ha crecido de un pequeño taller a una próspera corporación que en este momento tiene un impulso que se mantendrá por los próximos años. La compañía se especializa en sistemas de captura y productos que solucionan el escape de gases de los vehículos y los tubos de escape y compite con las compañías más prestigiadas de la nación.

Monoxivent ha crecido y en abril del 2001 cambio su oficina, producción y fabricación a una instalación de vanguardia. Las oficinas del corporativo están adyacentes a la instalación de manufactura. Este cambio le ha permitido al equipo de Monoxivent servir a su clientela con más eficiencia, mientras que la compañía continua manteniendo la calidad en la cual ha construido su fundación. El espacio de las oficinas y de la producción de Monoxivent y la empresa matriz Crawford Co. tiene un espacio combinado de 4600 m², localizado en Rock Island, IL, Estados Unidos. En el 2000, Monoxivent adquirió capacidades y apoyo adicional. Dentro de la propia empresa de Monoxivent tenemos acceso al centro de cortado con laser, ponche CNC, sistema de cortado plasma y un equipo de diseñadores de soldadura especial.

Monoxivent tiene la capacidad de manufacturar una línea completa de sistemas de extracción de gases de los mofles vehiculares, carretes para las mangueras, sistemas de extracción elevados o subterráneos, fuentes de captura con brazos flexibles, unidades de filtro portátiles, sistemas de filtro con montura para pared, cartuchos colectores de pulso para limpiar el aire, colectores de polvo ciclón unidades de filtro suspendido, conductos subterráneos/compuestos corrosivos de fibra de vidrio reforzados con plástico y servicios de diseño hechos a la medida para las necesidades especiales de nuestra clientela. Monoxivent se siente orgulloso de sí mismo por su desarrollo y por sus productos que satisfacen la demanda de "sistemas de uso amigable." El diseño ha sido basado por medio de la comunicación con los consumidores y el escuchar cuáles son sus necesidades para mejorar varias ideas y conceptos. Este método de diseño le sirve a todos los usuarios de nuestro sistema.



Monoxivent es una división de Crawford Co. Crawford se especializa en: calefacción, ventilación, aire acondicionado, plomería, cortado con laser y fabricación de soldadura especializada. Para más información vaya a: crawford-company.com

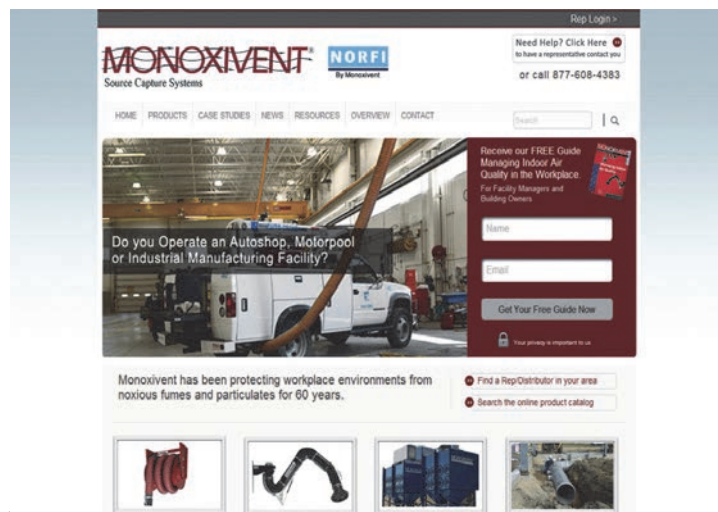


ÍNDICE

Perspectiva de la Compañía 1
 Tabla de Contenido; Historia de Monoxivent 2
 Serie 9000 Carretas para Mangueras, Extracción de Gases del Tubo de Escape vehicular 3-5
 Series L, XL Carretas para Mangueras, Extracción de Gases del Tubo de Escape vehicular 6
 Sistemas Elevados, Extracción de Gases del Tubo de Escape vehicular 7-8
 Sistemas Subterráneos, Extracción de Gases del Tubo de Escape vehicular 9
 Boquillas y Adaptadores 10-11
 Eliminador de Gases Portátil, Extracción de Gases del Tubo de Escape vehicular 12-13
 Emisiones Vehiculares Removal Shop Layout 14
 NORFI Sistemas de Riel 15-16
 NORFI Adaptadores del Tubo de Escape 17
 Emisiones Vehiculares la Hoja Conceptual 18
 Soldadura y Fuente de Brazos de Captura/Auges 19-20
 Unidades Portátiles, Fuente de Captura de Soldadura 21-22
 Serie MNX Cartucho Colector 23-24
 Colectores Ciclón 25
 Mesas Ventiladas 25
 Detector de Gases 25
 Campana Encajada para Gases 26
 Fabricación a la Medida 26
 Fuente soldada Capture Shop Layout 27
 Ventiladores de escape / sopladores, manguera de escape 28
 Fibra de vidrio reforzada de plástico: Bajo conducto, a la corrosión 29-33
 Estudios de caso 34

COMUNIQUESE CON MONOXIVENT A
 1306 Mill St., Rock Island, IL 61201 - USA
 TEL. 877-608-4383 or 309-794-1000
 FX 309-794-1020
 EMAIL info@monoxivent.com • WEB
 monoxivent.com

¡Visite monoxivent.com para ver toda la información técnica, las perspectivas del producto, las novedades de las aplicaciones y las ultimas noticias de Monoxivent !



Reservamos el derecho de cambiar los modelos, las especificaciones y/o las características de forma justa con el interés de continuar mejorando el producto.

HISTORIA DE MONOXIVENT:

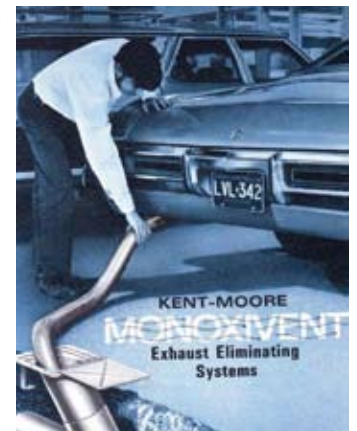
Monoxivent fue fundado en 1953 y ha crecido de un pequeño taller a una prospera corporación. “La marca de Monoxivent” se origino en Detroit, MI., bajo el Corporativo de KENTMORE. En esos días, la compañía promovió la idea de “deshacerse de los gases del mofle sin desperdiciar energía!” Un punto de vista que se continua vendiendo en el siglo 21. Otros grandes puntos de interés en 1950 eran la Salud, la seguridad y la eficiencia, como los son hoy en día.

En esos días, El Monoxivent Jr. estuvo a la cabeza de las ventas y fue diseñado para captar la atención de las gasolineras. El sistema ofreció un método de eliminación de gases de una manera práctica y barata. Hoy en día, ofrecemos una versión de este producto con una manguera que aguanta altas temperaturas y tiene conductos para puerta.

Desde el comienzo, los sistemas subterráneos fueron muy populares. En los 60's y los 70's la tubería de neopreno, acero inoxidable y galvanizada también fueron opciones bastante populares.

La compañía se cambió a Moline, IL/Rock Island, IL(Quad Cities), en los 1980s. John Sandberg y Drake DeVore expandieron su mercado por toda la nación en los 1980s y parte de los 1990s. DeVore le agregó al nombre de la compañía las siglas “DSP.” Hoy en día, la compañía vuelve a ser reconocida como Monoxivent.

Crawford Co compró Monoxivent en el 2000 y puso la compañía bajo su corporativo. Con la dirección del presidente Bob Frink, Monoxivent continúa diversificando sus productos estándar y ha incrementado la producción de productos a la medida. Las ventas continúan creciendo y los productos estándar de Moxivent han alcanzado un total de más de 700 artículos.





Carrete para manguera motorizado - manguera Serie 4000

PERSPECTIVA:

Los carretes de manguera de Monoxivent, son una solución de primera categoría para extraer gases producidos por los mofles vehiculares. Estos carretes ofrecen de manera eficiente y conveniente la extracción de emisiones dañinas en toda clase de áreas de trabajo. Ofrecemos una variedad de adaptadores de tubos de escape para toda clase de vehículos. Ofrecemos carretes de manguera motorizados o manuales con resorte retractable.

Los carretes son estándar para las mangueras con diámetros de 101, 127, 152 y 203 mm. Los carretes se entregan completamente ensamblados y listos para instalación. Los carretes pueden estar conectados a un sistema de tubo de escape central por medio de un conducto, o cada carrete puede ser distribuido con un ventilador montado directamente.

CARACTERISTICAS:

- Carretes de manguera con resorte o motorizados
- Manguera estándar de silicón nomex resistente a altas temperaturas o poliéster de temperatura media de 101, 127, 152 y 203 mm
- Se ofrece una variedad opcional de mangueras para aplicaciones especiales.

BENEFICIOS:

- La manguera es fácil de almacenar y de retraer, los carretes motorizados son controlados por un interruptor montado en la pared o con un interruptor colgante, a precios competitivos; también ofrecemos el radio con control remoto inalámbrico.

APLICACIONES:

- Agencias de autos, talleres de motocicleta, talleres de reparación, estacionamientos, muelles de carga / techos altos, cualquier lugar cerrado donde haya combustión de motores



Carrete de manguera con resorte en vacío



Carrete motorizado para mangueras serie 4000 Manguera para tubo de escape – motor tipo tubo con cadena de mando

Carrete para manguera con resorte retractable



Carrete de manguera de resorte con manguera para tubo de escape serie 5000

Carrete para manguera motorizado



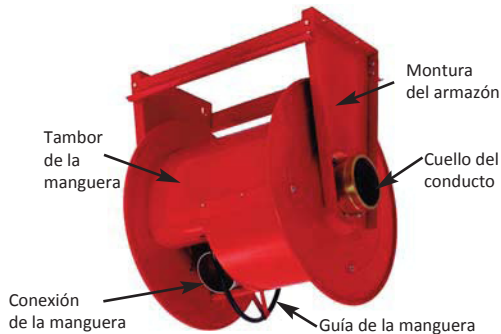
Carrete de manguera motorizado con manguera para tubo de escape serie 4000 – motor impulsor directo

9000, 9000-W SERIES

Mangueras de 101, 127, 152 y 203 mm de diámetro

- La manguera flexible del tubo de escape está diseñada para extenderse manualmente y retraerse con resorte
- La manguera se desenrosca manualmente al tamaño deseado y se asegura, una vez terminado el uso, quite el seguro y la manguera se enrosca automáticamente

Desglose de carretes 9000, 9000-W



| Modelo | Día. de la Manguera | Capacidad de la Manguera | Diam. del Tambor | Ancho del Tambor |
|--------|---------------------|--------------------------|------------------|------------------|
| 9000 | 101, 127, 152mm | 7.62m | 457mm | 508mm |
| 9000-W | 101mm | 12.2m | 457mm | 838mm |
| 9000-W | 127, 152mm | 10.7m | 457mm | 838mm |
| 9000-W | 203mm | 7.31m | 457mm | 990mm |

Nota: Los modelos de arriba son estándar. Los modelos son mostrados con mangueras de serie 4000 o 5000 y pueden ser de resorte retractable o motorizadas. Ofrecemos otras opciones



Carrete de manguera motorizado con manguera para tubo de escape serie 4000 - motor tipo tubo con cadena de mando (muestra la cubierta de la bisagra abierta)

9000-MTR, 9000-W-MTR SERIES

Diámetro de mangueras 101, 127, 152 y 203 mm

- Motor impulsor directo con mecanismo planetario o motor tipo tubo con cadena de mando
- Impulsor directo: 120-volt, 1-fase o 220-volt, 1-fase
- Tipo tubo: 120-volt, 1 fase
- Motor operado por un interruptor balanceado de resorte o por un pendiente suspendido de 2 o 4 botones opcional, o de radio a control remoto
- Carrete equipado con control manual de motor

Opciones para carretes de manguera series 9000, 9000-W

Los carretes de manguera de Monoxivent tienen varias opciones disponibles, incluyendo:

- DMS-HR** Interruptor- prendido/apagado para el abanico montado directamente en el carrete
- RC** Control remoto para operar el motor HR
- P2** Interruptor de péndulo con 2 botones para subir/bajar control de motor HR
- P4** Interruptor de péndulo con 4 botones para subir/bajar control de motor HR con prendido/apagado para el control del abanico
- DMHR** El soplador serie-D está montado directamente al carrete de manguera



Soplador DMHR Series D

Montadura de carrete de manguera: 9000, 9000-W

Los carretes de manguera de Monoxivent pueden ser montados de tres formas: en una estructura elevada con soporte, en una estructura con soporte en la pared o en el piso. Las monturas elevadas son las más comunes, sin embargo las monturas de pared o de piso son opcionales cuando no hay espacio en el techo.

Adaptadores de tubo de escape: 9000, 9000-W

Los adaptadores de tubo de escape 23827 y TCA son los más comunes para los sistemas de carrete de manguera; sin embargo ofrecemos una gran variedad de estilos, configuraciones y opciones. El 23827 tiene una configuración ovalada con una pared pesada de hule de neopreno construida a 315° C. Ofrecemos el 23827 para mangueras de 76 y 101 mm. El TCA (Adaptador con Reducción Cónica) está construido de acero inoxidable y encaja en las mangueras de 101 mm, 127 mm, 152 mm y 203 mm (también ofrecemos tamaños más grandes).

Tenemos a su disposición una variedad de opciones de adaptadores.



23827



TCA

Abanico DMHR: 9000, 9000-W

El soplador serie D se usa con montura directa al carrete y tiene motor impulsor directo utilizando un tipo de rueda radial. La caja protectora y la rueda están construidas con aluminio fundido y son a prueba de combustión. Ofrecemos el abanico de 0.5 caballo de fuerza (HP) o 1.0 caballo de fuerza (HP). El motor TEFC lo ofrecemos con una variedad de configuraciones de voltaje/faces y motores con más caballos de fuerza. La serie D de sopladores se puede configurar para montarlo independientemente en el carrete de la manguera.

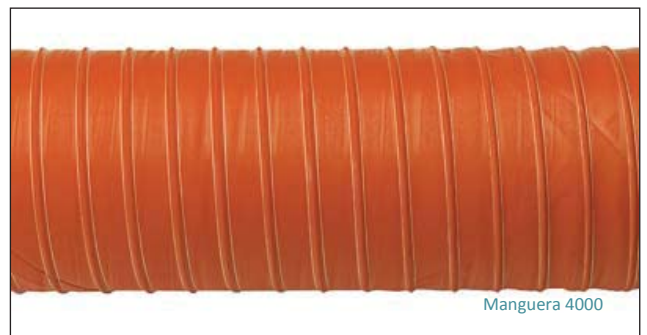
Opciones para la Manguera de gas desplazado: 9000, 9000-W

Serie 4000

La serie 4000 de mangueras de Monoxivent, son las mangueras más comunes como fuente de captura de los tubos de escape vehiculares. La manguera aguanta fácilmente temperaturas de 315° C y es ideal para usar con sistemas elevados de extracción de gases del mofle vehicular. En pruebas certificadas, la serie 4000 de mangueras, ha excedido los 315° C y ha alcanzado una temperatura intermitente con un índice de 676° C. La manguera 4000, también ha alcanzado las especificaciones militares 62028 (con un índice de temperatura de 537° C por 72 horas)

Serie 5000

La Serie 5000 de mangueras es una opción versátil y puede ser usada con sistemas elevados de extracción de gases del mofle vehicular, sistemas subterráneos, soldadura, uso industrial, uso de manejo de materiales livianos y de agricultura. La serie 5000 aguanta temperaturas de 260° C.



Manguera 4000



Manguera 5000



SERIE XL

XL -24-5 con manguera de 203 mm de diámetro – tambor de 610 mm y 1,52 m de ancho



SERIE L

Serie L carrete de manguera – resorte doble de casete



Carrete de manguera XL en el taller manufacturero

PERSPECTIVA:

En la serie XL, Monoxivent ofrece una gran variedad de carretes de manguera extra grandes. Estos carretes se ofrecen con tambores de 610 mm y 914 mm de diámetro. Los carretes tienen cabida para mangueras con diámetros de 203 a 457 mm. Los carretes han sido diseñados para aplicaciones especiales pero no limitados para el uso de: ventilación aérea, fuente de captura de gases, fuente de captura de talleres de diesel, aplicaciones para marinas y una gran variedad de aplicaciones industriales. Opcionalmente, ofrecemos los motores y controles de los carretes a prueba de explosión. Los acabados incluyen revestido pulverizado y acero inoxidable.

Ofrecemos la SERIE L de Monoxivent para ser operado con resorte o con motor. La SERIE L provee una versatilidad dentro de la mezcla del producto y ha tendido un puente entre los carretes 9000 y XL estándar. El carrete de resorte se ofrece con casete sencillo o doble, mientras que la versión motorizada funciona con un motor tipo tubo. El L tiene un tambor de 1.22 m de ancho y sujeta una manguera de escape de hasta 13.5 m de diámetro.

CARACTERISTICAS:

- Carretes de manguera extra grandes
- L Series tiene un tambor de 1.22 m de ancho y sujeta una manguera de escape de hasta 13.5 m 203 mm de diámetro (opera con resorte/motor)
- La Serie XL tiene un tambor de 2.13 m y sujeta una manguera de escape de 20 m de 457 mm de diámetro (opera con motor)

BENEFICIOS:

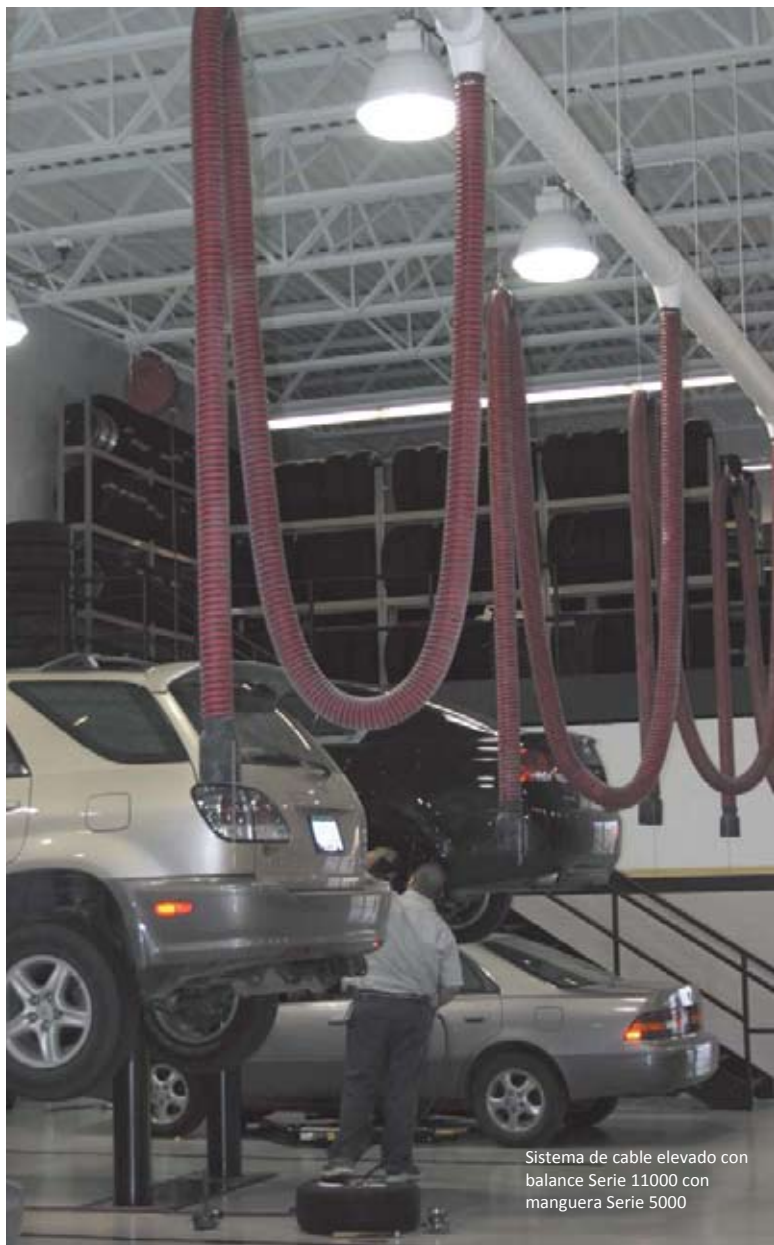
- Permite el almacenamiento fácil de mangueras de escape largas y con diámetros grandes

APLICACIONES:

- Vehículos militares, camiones diesel, equipo pesado, ventilación aérea, aplicaciones para marinas, aplicaciones industriales, autobuses urbanos.



Producción de carretes de manguera XL en Monoxivent



Sistema de cable elevado con balance Serie 11000 con manguera Serie 5000

SERIE 11000 sistema de cable con balance



- El sistema de cable con balance esta adherido directamente al conducto y es retraído por medio de un balance de resorte y un codo de levantamiento.
- Ofrecemos el balance Monoxivent con un soporte de pared y un abanico Serie-D
- El balance incluye mecanismo de sierre, ajuste de la tensión externa, cable levanteador de acero de 4.6 m, broche de presión, cadena de seguridad y más.
- Mangueras Series 4000 y 5000 usadas con Serie 11000: TCA (adaptador con reducción cónica) de acero inoxidable o 23827 – adaptador de hule de neopreno se usa para conectarse al tubo de escape.
- Ofrecemos otras mangueras/ adaptadores para una variedad de aplicaciones.

PERSPECTIVA:

Los sistemas elevados convencionales de Moxivent son la solución para satisfacer una gran variedad de necesidades, su uso es amigable y de costo efectivo.

Estos sistemas están incorporados con varios tipos de manguera y configuraciones de levantamiento. Los tipos de mangueras varían entre silicón de alta temperatura o poliéster de temperatura media. Las configuraciones de levantamiento incluyen cuerdas, poleas y balances de cable. El sistema telescópico de retracción y ejes giratorios ofrecen otras alternativas para los tubo de escape extractores elevados.

Complete el paquete agregando un abanico montado directamente, lo cual le permitirá tener un sistema completamente independiente, o puede conectarlo a un conducto y a un abanico central.

CARACTERISTICAS:

- Ofrecemos varias clases de manguera y configuraciones de levantamiento: montura de eje, montura de conducto, montura de grúa con pivote

BENEFICIOS:

- De uso amigable, costo efectivo, configuraciones para cualquier necesidad

APLICACIONES:

- Agencias de autos, talleres de motocicletas, reparación de equipo liviano/pesado, talleres mecánicos, ferroviarios, autobuses urbanos, fabricas manufacturera.



Serie 11000 de PAC (grúa con pivote articulado) de sistema elevado con manguera Serie 4000



11000- PAC con manguera Serie 4000

11000-Auge con manguera Serie 4000

SERIE 11000

PAC - grúa con pivote articulado y auges

- Para un alcance extendido y versátil
- El auge es rígido, una sola pieza de extensión: 2 m, 3m, 4m de longitud estándar
- PAC articula a punto medio y provee una moción de alcance adicional: 3 m, 4.5 m, 6 m de longitud estándar
- Ofrecemos otros tamaños y opciones a pedido



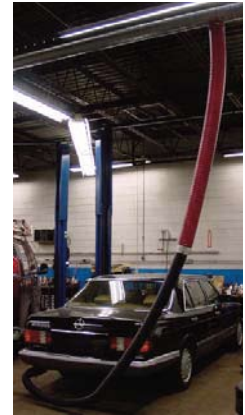
11000-PAC con manguera Serie 4000

SERIE PU-KIT
Kits de Extracción

- Fácil de usar
- La manguera se sujeta al conducto principal y se retracta por medio del codo levantador, cuerda y poleas o es operada por un torno con cable y poleas



PAC a la medida 10 m, doble articulación, manguera que desciende a alta temperatura



SERIE RTS

Sistema retractable telescópico

- El sistema elevado más económico para extracción de gases del tubo de escape
- RTS incorpora en forma de telescopio tres largos de manguera adentro una de la otra con diámetros de 76.2 mm, 101.6 mm y 127 mm
- En posición almacenada-segura con cadenas y ganchos, los cuales son usados para conectar los tubos de escape vehiculares.
- La sección de arriba tiene una manguera de alta visibilidad, en la sección de en medio hay una manguera de ánima lisa, mientras la sección de abajo tiene una manguera muy resistente de neopreno anti aplastante
- Peso: 8.6 kg, largo cuando almacenada: 2 m, conducto principal: 4.2 m a 4.9 m arriba del piso
- Conducto de silla ajustable de acero inoxidable es proveído



MONOXIRAIL Ofrecemos configuraciones – por favor comuníquese con la fabrica para más detalles.



Ensamblado de salidas para los tubos de escape subterráneos con configuración de Almacenamiento autónomo, incluye silla y manguera Serie 3000 anti aplastante

PERSPECTIVA:

Ofrecemos sistemas de tubo de escape subterráneos en dos formas: almacenamiento autónomo o configurado con una conexión con el conducto subterráneo.

El sistema subterráneo tiene las “mangueras flexibles” almacenadas en el conducto subterráneo. En la conexión configurada, la manguera flexible simplemente se conecta a la salida eléctrica en el piso y las mangueras flexibles se cuelgan en ganchos.

CARACTERISTICAS:

- Ofrecemos salidas sencillas o dobles
- Almacenamiento autónomo (el más común) o el estilo de conexión.
- Serie 3000 manguera anti aplastante (la más común), 3 m de largo
- Diámetros de 76.2 mm, 101.6 mm, 127 mm, 152.4 mm

BENEFICIOS:

- Ensamblado de manguera autónomo
- Puerta plana, alineada con el piso del taller cuando está abierta
- Elimina la necesidad de tener mangueras flexibles colgando del techo del taller
- La Serie 3000 ofrece mangueras con retorcidos fuertes y es de neopreno anti aplastante

APLICACIONES:

- Agencias de automóviles, talleres de motocicleta, reparación de equipo liviano/pesado, talleres mecanos, cualquier lugar donde no sea práctico tener un sistema elevado

Boquillas y Adaptadores

PERSPECTIVA:

Monoxivent ofrece boquillas y adaptadores para tubos de escape para casi cualquier tipo de mofle vehicular. Las boquillas y los adaptadores que ofrecemos son de uso fácil, versátiles, duraderos y seguros, a precios competitivos.

CARACTERISTICAS:

- Una gran variedad de productos para diferentes tipos de tubos de escape y diámetros de manguera
- Accesorios incluidos son: cadenas de seguridad, abrazaderas de resorte, tenazas ajustables, amortiguadores, agarraderas, brazos elevadores, Postes elevadores e imanes.

BENEFICIOS:

- Uso amigable, rentable, configurado para cualquier necesidad

APLICACIONES:

- Boquillas y adaptadores estándar para: automóviles, camiones livianos, camiones de carga de gran tonelaje, chimeneas verticales, ATV, autobuses, construcción/equipo militar, toda clase de aplicaciones de diesel





SERIE TCA

Aplicaciones: Carretes de manguera, sistemas elevados convencionales, enchufe subterráneo

Opciones: Amortiguadores con mecanismo manual, mangas, pantallas, agarraderas, tenazas ajustables, abrazaderas de resorte

Para: Automóviles, camiones livianos, motocicletas, ATV

Tamaños: 101,6 mm, 127 mm, 152,4 mm, 203,2 mm ofrecemos tamaños más grandes

Características: Acero inoxidable, reducción cónica

| No de Modelo | Tamaño | Descripción |
|--------------|---------|----------------------|
| TCA-4 | 101.6mm | reducción cónica, SS |
| TCA-5 | 127mm | reducción cónica, SS |
| TCA-6 | 152.4mm | reducción cónica, SS |
| TCA-8 | 203.2mm | reducción cónica, SS |



SERIE TPA-RB

Aplicaciones: Carretes de manguera sistemas elevados convencionales

Opciones: Amortiguadores con mecanismo manual, mangas levantadoras, imanes, agarraderas, postes levantadores de 3 m

Para: Tubos de escape verticales, camiones de carga de gran tonelaje, aplicaciones de diesel

Tamaños: 101.6 mm, 127 mm, 152.4 mm, 203.2 mm

Características: Cubierta de hule, barra de detención interna

| No de Modelo | Tamaño/Descripción |
|--------------|--|
| TPA-RB-4 | 203.2 mm Apertura encaja manguera cubierta de hule 101.6 mm, |
| TPA-RB-5 | 203.2 mm Apertura encaja manguera cubierta de hule 127 mm, |
| TPA-RB-6 | 203.2 mm Apertura encaja manguera cubierta de hule 152.4 mm, |
| TPA-RB-8 | 203.2 mm Apertura encaja manguera cubierta de hule 203.2 mm, |



Boquillas y Adaptadores



SERIE 2800

Aplicaciones: Carretes de manguera para sistemas convencionales elevados, tubos de escape subterráneos (23827 solamente)

Opciones: Abrazaderas de resorte, mangas, amortiguadores de resorte abisagrados

Para: Automóviles, camiones livianos, motocicletas, ATV

Tamaños: 76.2 mm, 101.6 mm, 127 mm, 152.4 mm

Características: Fabricación de neopreno con boquilla ovalada o redonda

No de Modelo/Tamaño/Descripción

| | |
|-------------|--|
| 23827 | 76.2-101.6mm/Boquilla Ovalada, Neopreno |
| 23827-SC | 76.2-101.6mm/Boquilla Ovalada, Neopreno, Abrazadera de Resorte |
| 23828 | 76.2-101.6mm/Boquilla Ovalada Grande, Neopreno |
| 23828-SC | 76.2-101.6mm/Boquilla Ovalada Grande, Neopreno, Abrazadera de Resorte |
| 23827-SL | 76.2-101.6mm/Boquilla Ovalada, Neopreno, Manga |
| 23827-SC-SL | 76.2-101.6mm/Boquilla Ovalada, Neopreno, Manga, Abrazadera de Resorte |
| 23828-SL | 76.2-101.6mm/Boquilla Ovalada Grande, Neopreno, Manga |
| 23828-SC-SL | 76.2-101.6mm/Boquilla Ovalada Grande, Neopreno, Manga, Abrazadera de Resorte |
| 23897 | 101.6-127mm/Manguera, Neopreno Anti Aplastante de 152.4mm, Diámetro |
| 23897-SC | 101.6-127mm/Manguera, Neopreno Anti Aplastante, Abrazaderas de Resorte, Boquilla de 152.4 mm, Diámetro |
| 23897-SL | 76.2-101.6-127mm/Manguera de Tela, Neopreno, boquilla 152.4mm, Diámetro |



SERIE 8000

Aplicaciones: Carretes de manguera, sistemas elevados convencionales

Opciones: Abrazaderas de resorte, tenazas ajustables, amortiguadores con mecanismo manual, mangas, pantallas, agarraderas

Para: Automóviles, camiones livianos, camiones de carga de gran tonelaje, aplicaciones de diesel

Tamaño: 101,6 mm – 203,2 mm

Características: Cubierta de plástico, lo ofrecemos con abrazaderas de resorte o tenazas ajustables

No de Modelo/Tamaño/Descripción

8004/152.4mm Manguera, apertura en caja de 101.6 mm, con abrazaderas de resorte/tenazas ajustables

8005/152.4 mm Manguera, apertura en caja de 127 mm, con abrazaderas de resorte/tenazas ajustables

8006/152.4 mm Manguera, apertura en caja de 152.4 mm, con abrazaderas de resorte/tenazas ajustables

8008/203.2 mm Manguera con boquilla de 152.4 mm, con abrazaderas de resorte/tenazas ajustables

8084/101.6 mm Manguera con boquilla de 203.2 mm, con abrazaderas de resorte/tenazas ajustables

8085/127 mm Manguera con boquilla de 203.2 mm, con abrazaderas de resorte/tenazas ajustables

8086/152 mm Manguera con boquilla de 203.2 mm, con abrazaderas de resorte/tenazas ajustables

8088/203.2 mm Manguera con boquilla de 203.2 mm, con abrazaderas de resorte/tenazas ajustables



KIT-Y DE ENSAMBLE

Para las aplicaciones de tubos de escape doble, el ensamble del Kit-Y es un encaje ideal



Ofrecemos los kits de 76.2 mm a 152.4 mm, de diámetro estándar, utilizamos las Serie de mangueras 3000, 5000 y 7000. También ofrecemos una variedad de boquillas y adaptadores. Tamaños más grandes y configuraciones las hacemos a pedido.



SERIE 43000

Aplicaciones: Carretes de manguera para sistemas convencionales elevados

Opciones: Amortiguador, agarradera de metal

Para: Automóviles, camiones livianos, camiones de carga de gran tonelaje, aplicaciones de diesel

Tamaño: 101.6, 127, 152.4, 203.2mm

Características: Galvanizado o acero inoxidable

No de Modelo/Tamaño/Descripción

43004 101.6 mm Galvanizado con amortiguador

43004-SS 101.6 mm Acero inoxidable con agarraderas de metal

43005 127 mm Galvanizado con amortiguador

43005-SS 127 mm Acero inoxidable con agarraderas de metal

43006 152.4 mm Galvanizado con amortiguador

43006-SS 152.4 mm Acero inoxidable con agarraderas de metal

43008 203.2 mm Galvanizado con amortiguador

43008-SS 203.2 mm Acero inoxidable con agarraderas de metal



SERIE 23800 - INOXIDABLE

Aplicaciones: Sistema subterráneo de tubos de escape

Para: Automóviles, camiones livianos

Tamaños: 76.2 mm, 101.6 mm, 127 mm, 152.4 mm, 203.2 mm

Características: Acero inoxidable

No de Modelo/Tamaño/Descripción

23884 76.2 mm Diámetro, adaptador subterráneo de acero inoxidable

23865 101.6 mm, Diámetro, adaptador subterráneo de acero inoxidable

23890 127 mm, Diámetro, adaptador subterráneo de acero inoxidable

23896 152.4 mm, Diámetro, adaptador subterráneo de acero inoxidable

23898 203.2 mm, Diámetro, adaptador subterráneo de acero inoxidable

ELIMINADOR de gases portátil

PERSPECTIVA:

El Eliminador de gases portátil es la respuesta ideal para la captura de gases peligrosos presentes en cualquier lugar cerrado. El Eliminador ha sido desarrollado para los talleres donde un sistema convencional elevado o subterráneo no es práctico. El Eliminador es ideal para camiones, autobuses, equipo de agricultura y aplicaciones para equipo de construcción.

El Eliminador es fácil de usar y manejar. En solo unos segundos, El Eliminador puede ponerse en posición, conectarse a un enchufe de 120-volts y prenderse (ofrecemos una opción de tres fases)

Por su tamaño, el almacenamiento de El Eliminador no es problema. Su base compacta tiene una medida de 50 cm x 70 cm (Eliminador estándar) o de 80 cm x 180 cm (Carrete de Manguera del Eliminador). Dependiendo del modelo, el asta vertical tiene una altura de 2.30 m o 3 m.

El asta ajustable es un factor clave. Puede subirse o bajarse para que encaje en todos los tubos de escape situados arriba o en medio de la carrocería. Para los tubos de escape que están bajo el chasis, simplemente desenganche la manguera del asta y engánchela a una boquilla con abrazadera.

La característica principal del tubo de escape en las aplicaciones para los camiones de carga, es vertical, tienen una terminación de 45-grados con una apertura de 203.2 mm. La configuración permite que se use con tubos de escape derechos, angulares, curvados y verticales con tapa de lluvia. La característica de El Eliminador para las aplicaciones de autobuses, o de vehículos con salida de tubo de escape horizontal y alto es con terminación derecha y con una apertura de 203.2 mm.

Ofrecemos El Eliminador con o sin abanico. El abanico es de 1.5-HP, 120 volts, con fase de una sola unidad, la cual provee aproximadamente de 700 a 800 CFM de escape. Ofrecemos la manguera de desecho con dos opciones de almacenamiento: uno, una manguera con asta de almacenamiento, o dos, en un carrete de manguera de Monoxivent.

CARACTERÍSTICAS:

- Ofrecemos tres modelos diferentes: modelo carrete de manguera, modelo estándar y modelo básico/base de placa (sin abanico).

BENEFICIOS:

- Portátil y compacto
- Sistema de escape autónomo

APLICACIONES:

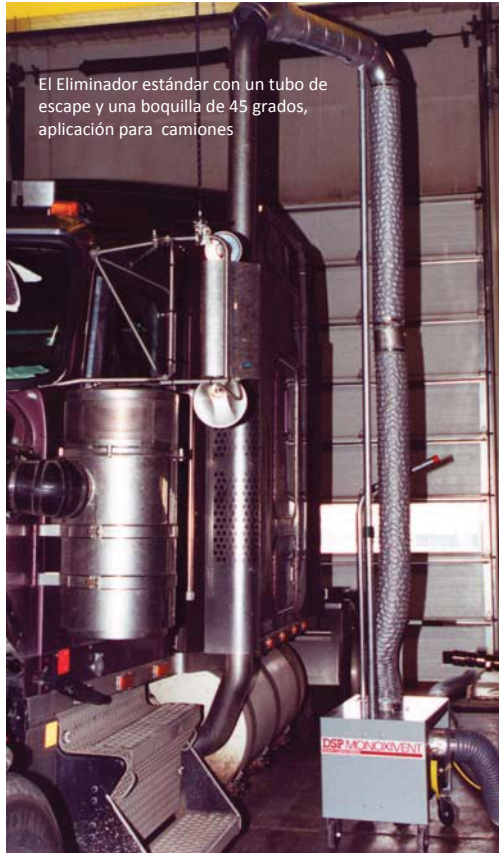
- Camiones, autobuses, equipo de agricultura, equipo de construcción



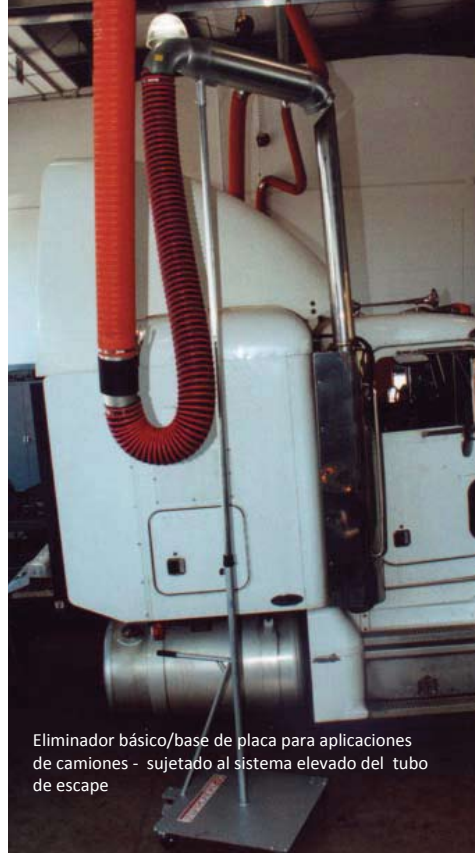
Eliminador – Modelo con carrete de manguera conectado al camión usando una asta vertical extendida.



Eliminador – Modelo con carrete de manguera con la manguera despegada del acoplador y montada atrás en el tubo de escape de una barredora de calles



El Eliminador estándar con un tubo de escape y una boquilla de 45 grados, aplicación para camiones



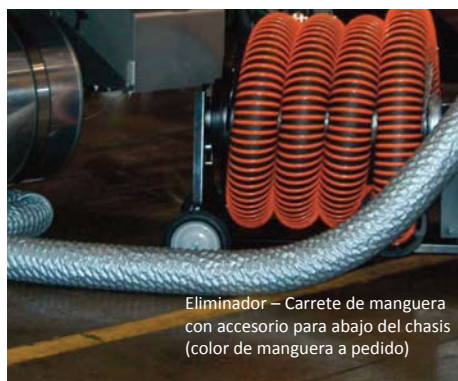
Eliminador básico/base de placa para aplicaciones de camiones - sujetado al sistema elevado del tubo de escape

Estas son las características del sistema que más resaltan:

- Unidad portátil
- Tamaño compacto
- Fácil de manejar
- Asta telescópica
- Altura ajustable
- No tiene contacto con el vehículo
- Encaja en todos los tubos de escape situados arriba, o en medio de la carrocería y en tubos de escape abajo del chasis
- Opciones versátiles de almacenamiento para la manguera:
Carrete de manguera, asta de almacenamiento para la manguera



Eliminador estándar con boquilla con terminación derecha, aplicación para autobuses urbanos



Eliminador – Carrete de manguera con accesorio para abajo del chasis (color de manguera a pedido)



**¡Todos los modelos son ideales para aplicaciones de camiones, autobuses, automóviles, equipo de agricultura y equipo de construcción!*

Modelos:

ELIMINADOR – CARRETES DE MANGUERA

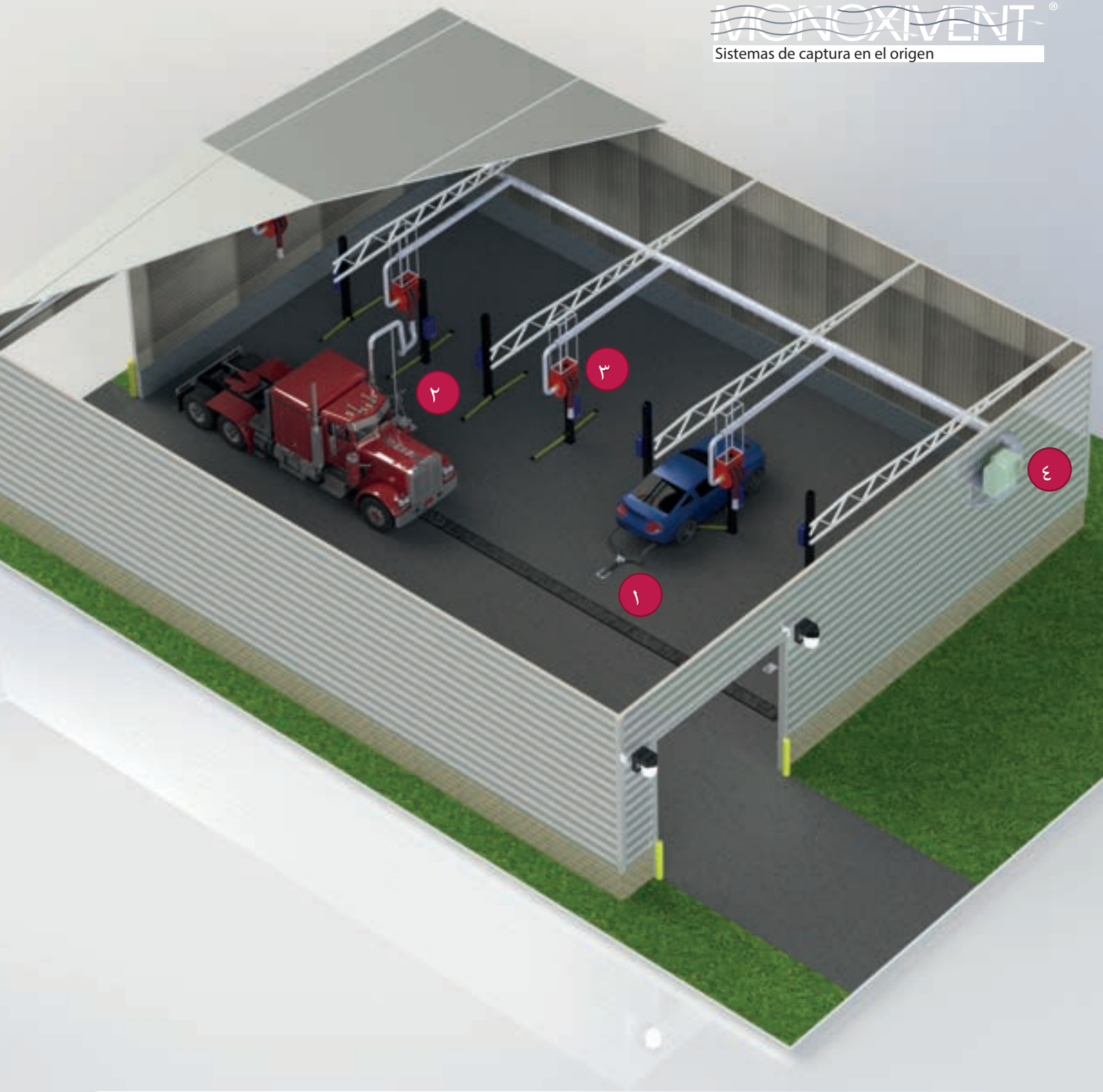
- Base extendida, el carrete se usa para almacenar la manguera de desecho (una manguera de hasta 9 m por 152.4 mm de diámetro), asta telescópica, cuchilla radial en el ventilador, manguera se desecho, tubo de escape vertical con terminación de boquilla derecha o de 45°, resorte de carrete eléctrico de 13 m, opcional, adaptador de almacenamiento autónomo para el tubo de escape bajo el chasis

ELIMINADOR ESTANDAR

- Base estándar, asta pequeña se usa para almacenar la manguera, asta telescópica, cuchilla radial en el ventilador, tubo de escape vertical con terminación de boquilla derecha o de 45°, opcional, adaptador de almacenamiento autónomo para el tubo de escape bajo el chasis

ELIMINADOR – BASICO/BASE DE PLACA

- Base de placa, asta telescópica, tubo de escape vertical con terminación de boquilla derecha o de 45°



CAPTURA EN EL ORIGEN: ESCAPES DE VEHÍCULOS

- 1 Salidas de piso autoalmacenadas subterráneas con kit Y de Monoxivent
- 2 Modelo de placa de base de eliminador de humos portátil
- 3 Carrete para manguera a resorte Serie 9000 con manguera de evacuación
- 4 Soplador inclinado hacia atrás Serie BI



TECNO RIEL

Perspectiva del producto: Extracción de aluminio con un borde sellado y contornos montados para llevar las carretillas extractoras móviles. El riel extractor puede ser usado con sistemas de mangueras completamente flexibles. El concepto modular del Tecnoriel satisface una gran variedad de aplicaciones y en el ambiente del lugar de trabajo. Simple ensamblaje, diseño robusto con bajas pérdidas de presión. Las especificaciones incluyen todos los selladores y clips necesarios.

Longitud: Como la requiera

Corte Transversal de canal: 17400 mm²

Material: Aluminio

Peso: 20lb./ft.

Temperatura de Funcionamiento: 302°F (150°C)



ALU150

Perspectiva del Producto: Extracción de aluminio con un borde sellado y contornos montados para llevar las carretillas extractoras móviles. El riel de extracción puede ser usado con brazos, con mangueras de carrete y sistemas completos de mangueras flexibles. El concepto modular del ALU provee una gran variedad de aplicaciones y ambientes en el lugar de trabajo. Las especificaciones incluyen todos los selladores, clips y soportes necesarios.

Longitud: Como la requiera

Corte Transversal de canal: 30350 mm² / diámetro de pipa equivalente a 178 mm

Material: Aluminio adherido

Peso: 26lb./ft.

Temperatura de Funcionamiento: 302°F (150°C)



ALU250

Perspectiva del Producto: Extracción de aluminio con un borde sellado y contornos montados para llevar las carretillas extractoras móviles. El corte transversal del 250 permite un volumen de aire más alto. El riel de extracción puede ser usado con brazos, con mangueras de carrete y sistemas completos de mangueras flexibles. El concepto modular del ALU provee una gran variedad de aplicaciones y ambientes en el lugar de trabajo. Las especificaciones incluyen todos los selladores, clips y soportes necesarios.

Longitud: Como la requiera

Corte Transversal de canal: 45200 mm² / diámetro de pipa equivalente a 229 mm

Material: Aluminio adherido

Weight: 44lb./ft.

Temperatura de Funcionamiento: 302°F (150°C)

Hose Reels



MONOXIRAIL Sistemas con Mangueras de Carrete

Sistema Monoxirail, con Mangueras de Carrete son una solución de primera para la extracción de gases del tubo de escape vehicular. La combinación del riel con el carrete de manguera, crea un ambiente abierto y libre en el lugar de trabajo dentro de numerosas aplicaciones.

Los sistemas se proveen en dos modelos: el ALU Riel y el Tecnoriel. Los modelos Tecnoriel manejan un volumen de aire más pequeño y equipos y accesorios más livianos, mientras que los modelos ALU están diseñados para manejar volúmenes de aire más alto y equipo más grande.

Simple Drops



MONOXIRAIL Sistemas con Caídas Simples

Los sistemas MONOXIRAIL con caídas simples, son unos con las soluciones más versátiles para la fuente de captura de interiores en el mercado de hoy.

Los sistemas se proveen en dos modelos: el ALU Riel y el Tecnoriel. Los modelos Tecnoriel manejan un volumen de aire más pequeño y equipos y accesorios más livianos, mientras que los modelos ALU están diseñados para manejar volúmenes de aire más alto y equipo más grande.

Arms



MONOXIRAIL Sistemas con Brazos

Fuente de Captura de Soldadura con Brazos, provee soluciones de limpieza de aire versátil para aplicaciones industriales.

Los sistemas se proveen en dos modelos: el ALU Riel y el Tecnoriel. Los modelos Tecnoriel manejan un volumen de aire más pequeño y equipos y accesorios más livianos, mientras que los modelos ALU están diseñados para manejar volúmenes de aire más alto y equipo más grande.





NORFI Adaptadores del Tubo de Escape

NORFI Adaptadores del Tubo de Escape ofrece una opción de primera para la fuente de captura. La conexión apropiada para el tubo de escape es crucial para el manejo y el funcionamiento del sistema de extracción de gases. Nuestras boquillas de manguera estándar incluyen configuraciones de aluminio y hule. Las boquillas de manguera vienen con mecanismos de abrazaderas manuales o automáticas.

- Tubo de escape redondo con embudo de piso
- Adaptador de hule redondo mecánico, disparador rápido, tubo de escape para camión
- Adaptador de hule ovalado mecánico, disparador rápido, tubo de escape para vehículo
- Adaptador de hule ovalado hecho a la medida, soporte de acción rápida, alto rendimiento tubo de escape para vehículo

Captura en el origen - Planilla de diseño



Monoxivent le ayuda en el diseño del sistema de extracción. Nuestra asistencia le proporciona un sistema óptimo adecuado a su presupuesto. Le pedimos que se tome un momento para llenar la planilla que sigue a continuación. La planilla de diseño puede enviarse a su representante local o dirigirse por correo electrónico a: info@monoxivent.com.

SECCIÓN N° 1

VEHÍCULOS DE PASAJEROS PRIVADOS

Marque con un círculo el tipo de vehículo: Autos Camionetas Camionetas de reparto Alto rendimiento Otros _____

Marca y modelo de vehículos: _____

Marque con un círculo si se realizan pruebas dinámicas: Sí No
Si la respuesta es Sí, son: Pruebas de motor Pruebas de chasis Escape simple Escape doble

VEHÍCULOS COMERCIALES E INDUSTRIALES

Marque con un círculo el tipo de vehículo: Camión Autobús Equipo de construcción Vehículo militar Otros _____

Marca y/o número de modelo de vehículos: _____

Marque con un círculo si se realizan pruebas dinámicas: Sí No
Si la respuesta es Sí, son: Pruebas de motor Pruebas de chasis

¿Se incorporan vehículos a gas natural? Sí No

¿Los vehículos tendrán regeneración? Sí No

Tipo de tubo de escape; marque con un círculo el que corresponda:

Escape simple Escape doble Escape horizontal
Botaguas Cola de pato, curvado Cola de pato, recto

SECCIÓN N° 2

DATOS DEL MOTOR

Marque con un círculo el tipo de vehículo: Diesel Gasolina 2 tiempos 4 tiempos

Fabricante del motor _____ Modelo _____ Cilindrada (pulgadas cúbicas o litros) _____

¿Los motores están turboalimentados? Sí No Si la respuesta es Sí, ¿cuál es la sobrepresión máxima? _____ p.s.i.

rpm límite máx. del motor _____ rpm de operación máx. del motor _____

SECCIÓN N° 3

CONSIDERACIONES SOBRE EL EDIFICIO

El edificio es (marcar con un círculo) existente o una estructura nueva Tipo _____

Cantidad de secciones _____

Grúa aérea Sí No

Requisitos eléctricos ____/____/____

Otras posibles obstrucciones: _____

PERSPECTIVA:

Los brazos con auge giratorio y articulado de Monoxivent, permiten un alcance más largo, ofrece una extensión de largo lunar. Los brazos ofrecen soluciones seguras y versátiles. El sistema elimina el humo de la soldadura, polvo y otras partículas dañinas en el aire.

CARACTERÍSTICAS:

- Articula fácilmente
- Juntas de fricción ajustables
- Ofrecemos brazos de 2 m, 3 m, 4.2 m
- Ofrecemos opciones de PAC o de auge; ofrecemos brazos mini para aplicaciones de laboratorio

BENEFICIOS:

- Alcance largo, versátil y alcance de movimiento extendido
- Antes de entrar a la zona de respiración, captura el humo de la soldadura, polvo y otras partículas en el aire

APLICACIONES:

- Talleres de soldadura/mantenimiento, escuelas industriales, entrenamiento/sindicatos, ambiente en otros talleres industriales, ambiente en laboratorios

- Soporte interno del brazo flexible: 2 m, 3 m, 4 m de largo
- 152.4 mm o 203.2 mm de diámetro soporte interno del brazo, brazo telescópico
- Cuatro puntos de pivote ajustable
- El paquete del sistema incluye: soporte de montura, soporte de estructura, campana/agarradera y regulador – opcional, ofrecemos extractor montado directamente
- Alcance giratorio de 180 a 360 grados
- Soporte interno con tubo de aluminio con manguera 6000 resistente al fuego
- La construcción de la campana es de impacto resistente de alta calidad y material de policarbonato de alta temperatura para modelos de 152 mm; modelos de 203 mm incluyen campana de acero inoxidable

Serie 15000 soporte interno del brazo flexible



15320 Brazo telescópico

- Alcance telescópico: 1.2 m a 2.1 m
- 152.4 mm de diámetro
- Ofrecemos montura directa del soplador, ofrecemos otras opciones de abanico
- Ideal para escuelas vocacionales, stands en áreas pequeñas, bancos de taller
- Soporte estructural interno
- El brazo articula de izquierda a derecha y de frente
- El pivote de la campana es independiente del brazo



Serie 15000-TT Brazo Tipo-Tubo



- Brazo flexible soporte externo: 2 m, 3 m, 4 m de largo
- Diámetro de 101.6 mm, 127 mm, 152.4 mm o 203.2 mm
- Consiste de: junta giratoria montada de aluminio fundido, dos tubos de soporte de aluminio, tres segmentos de manguera a prueba de soldadura (interconectada con tubos rígidos), el cual termina con una boquilla de succión ajustable. El brazo esta posicionado y balanceado por un resorte de gas.
- El equipo completo incluye: campana de succión, soporte de pared y brazo rotatorio. Ofrecemos como una opción, un abanico sujetado por una brida. El soporte de pared sirve como un accesorio de pared o columna.

Soldadura y fuente de brazos de captura/auges

- Largo de PAC: 3 m, 4.5 m, 6 m
- Permite una posición versátil, con accesorios (mostrado, brazo de soldadura o la campana típica de 60 cm), en cualquier punto dentro del radio extendido
- PAC tiene un soporte para pared o columna completo y un centro de junta con pivote
- La montadura del soporte es una placa de acero industrial de punzón de una pieza de 8 mm
- Las secciones horizontales de PAC están construidas con acero tubular de 50 x 100 mm, perno con calibrador pesado pivotante, permite movimiento libre fácilmente



Serie PAC
Grúa pivotante articulada
(mostrada con un brazo 15000)

- Largos de auge: 2 m, 3 m, 4 m
- Extensión pivotante de una pieza
- Muchas opciones se pueden agregar al auge rotatorio, incluyendo brazo 15000 de 60 cm, campana de soldadura y más
- El auge es proveído con un soporte pivotante construido de placa de acero industrial de punzón de una pieza de 8 mm para pared /columna
- Las secciones van soldadas usando secciones tabulares verticales



Serie SB
Auge giratorio (mostrado con brazo 15000)

- Soporte del brazo externo: 2 m, 3 m, 4 m de largo
- 152.4 mm o 203.2 mm de Diámetro
- El paquete incluye: soplador (opcional), montura de soporte para pared/columna, brazo, estructura de soporte externa y campana con agarradera de acero inoxidable (o policarbonato)
- Cuatro puntos de pivote ajustable



Serie 15000-EXT
Brazo de soporte externo



Serie MNX
Brazos mini

- Los brazos mini pueden ser usados en una variedad de aplicaciones que abarcan de soldadura a artes graficas. Los brazos mini pueden ser montados en la pared, directamente al conducto o puede ser montado a una mesa
- Ideal para remover gases dañinos y olores en laboratorios o ambientes de taller
- Ofrecemos una variedad de boquillas y campanas, incluyendo; campanas transparentes de domo, campanas de metal, boquillas cortadas angularmente y campanas de brida plana



PCFS - Sistema de filtro de cartucho portátil

PERSPECTIVA:

Las unidades portátiles de filtración son ofrecidas en dos tipos; cartucho y configuración de filtro HEPA. Ofrecemos una variedad de opciones de medio para los dos. Se puede agregar nuestros brazos para gases para las aplicaciones de fuente de captura de estas unidades. Las aplicaciones típicas para estas unidades son; soldadura / talleres de mantenimiento, ambientes en los talleres de las escuelas y en otros lugares donde un sistema permanente no es practico

CARACTERISTICAS:

- Ofrecemos las dos configuraciones de filtro para cartucho y para HEPA
- Ofrecemos brazo de largo de 2 y 3 m
- Ofrecemos filtros opcionales
- Se conecta a un enchufe de 120 volt, proveemos un cordón eléctrico de 3 alambres con enchufe a tierra de 7.6 m, 12-calibres
- Ofrecemos la conexión del conducto menos los brazos
- Armazón de acero de calibre pesado
- Terminado de en ámel orneado
- Distribución de aire interno – el deflector extiende el aire sucio y es distribuido uniformemente a través del filtro
- Cámara de aire sucio, cámara de aire limpio, puertas selladas herméticamente
- Ruedecillas de bola de hule dura de 12.7 cm con freno de pie
- El panel de control incluye: conmutador de luz prendido / apagado, indicador con luz para el filtro, contador de horas de operación

BENEFICIOS:

- Superficie pequeña
- Fácil de transportar
- Regresa aire limpio al área de trabajo

APLICACIONES:

- Soldadura / talleres de mantenimiento, ambientes en los talleres de las escuelas y en otros lugares donde un sistema permanente no es practico

PHS • PCFS DATOS TECNICOS

Motor:

1.5 HP, 1 PH, 3450 RPM

Fan:

21 metros cúbicos por minuto

Peso PCFS:

Armazón sin brazos – 163 kg

Peso PHS:

Armazón sin brazos - 136 kg

Armazón:

18-calibres de acero con una capa de resina epóxido

Ruedas:

4 ruedecillas de 127 mm de diámetro con seguro

Voltaje:

115/120/1 cordón eléctrico pre-cableado

AMP cantidad de consumo:

El prendido requiere 13 AMP – mínimo 20 AMP de servicio

Filtro monitor de luces:

Estándar en todas las unidades

*Disponible con Brazo de 2 o 3 m (mostrado abajo), También disponible sin Brazo para estaciones fijas o conductos duros

SISTEMA HEPA • PHS

APLICACIONES: Soldadura, soldadura dura, evaporización de aceite ligero, gases

MODELOS:

| | |
|--------------|--|
| PHS-7/PHS-10 | Brazo de 2 o 3 m, 1.5HP/Soplador 1-PH, Pre-Filtro Poli 60 cm x 60 cm x 30 cm filtro HEPA |
| PHS | 1.5HP/soplador 1-PH, pre-filtro Poli 60 cm x 60 cm x 30 cm filtro HEPA |

El PHS se caracteriza por su diseño portátil (66 cm x 66cm) mientras mantiene un CFM alto. Cuando el espacio es limitado y hay demanda de funcionamiento, el PHS satisface el reto!

El sistema se manda ensamblado y listo para usarse. Ofrecemos el PHS con un brazo de 2 o 3 m o sin brazo para estaciones fijas o conducto duro.

El PHS viene provisto con un pre-filtro Poli (#1) de 60 cm x 60 cm x 5 cm y con un filtro HEPA (#3) 60 cm x 60 cm x 30cm. El HEPA es un filtro de 99.97%. También ofrecemos un filtro de carbón (#2 opcional) de 60 cm x 60 cm x 5 cm. Llegar al filtro es muy fácil, hay una puerta con bisagras en el frente y charolas que se sacan



SISTEMA DE CARTUCHO • PCFS

APLICACIONES – Soldadura, polvo, molienda

MODELOS:

| | |
|----------------|--|
| PCFS-7/PCFS-10 | Brazo de 2 o 3 m, Soplador de 1.5 HP, Base CF, Charolas de limpieza, Pleno de Aire Limpio Manual |
| PCFS | Soplador de 1.5 HP, Base CF, Charolas de limpieza, Pleno de Aire Limpio Manual |

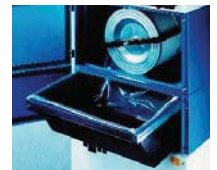
El PCFS utiliza un filtro de cartucho multiuso. La unidad es compacta y de uso amigable, ofrece un alto CFM y es muy fácil posicionar el brazo y la campana. La base es de solo 70 cm² – perfecta para lugares con límite de espacio. Un beneficio agregado son las ruedecillas giratorias y una agarradera fácil de empujar

¡La unidad se manda ensamblada y lista para usarse!

El PCFS viene provisto con sistema de limpieza manual a pulso de aire, con un sello único, (fotos abajo a la derecha).

Simplemente abra la puerta del pleno de aire y en la parte de adentro el filtro del cartucho es accesible. Para limpiar use el aire del taller con una varita de aire. El procedimiento para limpiar no requiere de válvulas de aire o de componentes eléctricos, de esta manera previene fracasos innecesarios. La unidad viene provista con una luz para monitorear el filtro. El filtro estándar es de 30 cm x 61 cm

Poliéster / celulosa de medio
Los filtros opcionales para el cartucho incluyen: aplicaciones a prueba de fuego de medio 30 cm x 61 cm o un filtro con un revestimiento especial de 30 cm x 61 cm para la humedad / aceite ligero. La unidad viene provista con una puerta de acceso para cambiar el filtro fácilmente y con acceso a un contenedor de polvo.



Serie MNX colectores de cartucho

PERSPECTIVA:

Monoxivent ofrece el colector MNX de 4 a 24 cartuchos de capacidad. El colector se caracteriza por su tecnología de limpieza con su modelo computarizado de pulso para que fácilmente se pueda quitar el polvo de la superficie del filtro, mejorando la eficiencia y la prolongación de la vida del filtro

El MNX da un rendimiento óptimo y es el de mejor calidad en el mercado hoy en día. El MNX asegura constantemente su operación sin problema. La ventaja puede ser encontrada en el diseño y los componentes. Ofrece una combinación de diseño sin reborde y un filtro de medio de gran eficiencia y tecnología patentada de limpieza, el MNX continúa su gran función en aplicaciones tradicionales como en el trabajo de metal. También ha generado un nuevo interés y respeto en las aplicaciones donde la construcción sin reborde es requerida con frecuencia. Provee gran eficiencia y base pequeña, mejor que una cámara de bolsa colectora y otros cartuchos colectores, a la larga, el MNX ahorra dinero y da mejor funcionamiento.



MNX 3-6



MNX-2-24 and
MNX-2-16

CARACTERISTICAS:

- Construcción sin reborde – elimina el polvo acumulado
- Diseño compacto – utiliza un espacio mínimo del piso
- De rendimiento potente – provee el 30% más de energía limpia
- Ahorros de costo – menos cambios de filtro, menos uso de energía
- Confiabilidad; sistema fácil de instalar y fácil de mantener
- Se puede usar adentro o afuera

BENEFICIOS:

- Remueve polvo / partículas dañinas del ambiente en el trabajo
- Con algunas aplicaciones, el aire limpio puede regresarse al área de trabajo
- La tecnología de limpieza de pulso mejora la eficiencia de la filtración y prolonga la vida del filtro
- Más eficiencia significa una base más pequeña
- Cumplimos o excedemos las regulaciones de OSHA, EPA y el Estado

APLICACIONES:

- Trabajo con metal, soldadura, farmacéuticos, procesadoras de comida, escuelas comerciales y otros lugares que produzcan polvo / partículas



MNX-3-36

Características estándar y opciones del equipo

| Diseño del Colector | Estándar | Opcional |
|--|----------|----------|
| Construcción de acero templado | X | |
| Construcción de acero inoxidable | | X |
| Construcción de alta temperatura | | X |
| Abanicos de impulso directo | | X |
| Silenciadores en la cámara y en el tubo de escape | | X |
| Sistema de limpieza del filtro | X | |
| Entradas | X | |
| Entradas resistentes a la abrasión | | X |
| Módulos de dirección de aire | | X |
| Pleno de aire sucio extendido | | X |
| Tolva sin reborde | X | |
| Tolva empinada | | X |
| Tolva de 2-Mod | | X |
| Rejillas de ventilación con libramiento de explosión | | X |
| Grifos con rociador | X | |
| Cabezas para el rociador | | X |
| Plataforma de servicio (cumple con las regulaciones de OSHA) | | X |
| Paquete de amortiguador | | X |
| Indicador de tambor lleno | | X |
| Pleno de aire línea de limpieza | | X |
| Kit de bolsa afuera (filtro y desecho) | | X |
| Kit de bolsa afuera / bolsa adentro (filtro y desecho) | | X |
| Filtros del Cartucho | | |
| Filtros sin fibra | X | |
| Filtros después HEPA | | X |
| Sistema de Pintura | | |
| Capa de pintura de imprimación en el interior | X | |
| Acabado de uretano acrílico sobre imprimación de esmalte alquílico El sistema de la pintura pasa una prueba de roseado de sal de 350 horas | X | |
| Color a pedido | | X |
| Capa de pintura para ambiente hostil | | X |
| Capa de pintura epóxido | | X |
| Desecho de Tolva | | |
| Cubierta y manguera del tambor | | X |
| Puertas corredizas | | X |
| Válvula giratoria y transiciones | | X |
| Transportadores de tornillo | | X |
| Controles eléctricos, calibradores, y cajas cerradas | | |
| Temporizador de estado sólido en caja cerrada NEMA 4 | X | |
| Control Delta P, control Delta P Plus | | X |
| Paneles a la medida | | X |
| Calibrador magnehelic | X | |
| Calibrador fotohelic estándar e impermeable | | X |
| Kit básico para clima frío | | X |
| Kit súper resistente para clima frío | | X |
| Caja cerrada de solenoide (NEMA 7 y 9) | | X |

Tecnología del filtro del cartucho

Filtro nanofibra de medio es el factor más distinguido en los filtros de cartucho de Monoxivent. El nanofibra de medio atrapa más polvo en la superficie del filtro que cualquier tipo de filtro convencional de carga profunda como los de celulosa, poliéster, o mezcla de celulosa / poliéster. Las tortas de polvo que se forman pueden limpiarse fácilmente durante los ciclos automáticos de limpieza del colector, garantizando una larga duración del filtro y gran eficiencia con clasificación MERV 13 basada en ASHRAE 52.2 prueba estándar.

Nanofibra de Medio



Filtro de nanofibra de medio combina las dos fibras, la grande y la pequeña para atrapar. Diferentes tamaños de partículas sin limitar el flujo de aire.

Filtro de materia prima de medio



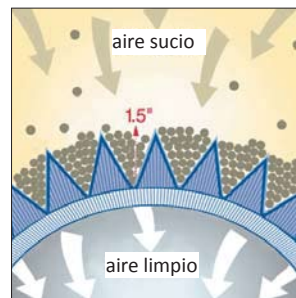
De medio convencional tiene hasta 60 espacios de micrón entre las fibras, permitiendo que el polvo se incruste profundamente acortando la vida del filtro.

Los filtros MNX de medio plegados son más cortos y duros, lo cual ayuda a atrapar el polvo y a 19-f simplificar la limpieza del filtro. Con la opción del 38 mm, la pared plegada no se derrumbaba ni se doblaba, por lo cual puede atrapar el polvo y prevenir la emisión de ese. Sin embargo la opción del 51 mm tiene más versatilidad en cuanto al CFM.

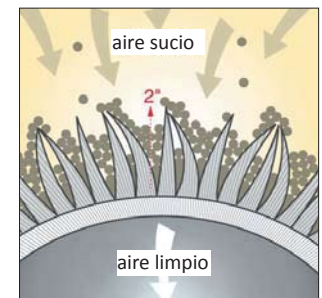
38 mm plegado: 17.6 m²
51 mm plegado: 23.6 m²

El diseño del filtro del cartucho MNX de flujo de aire descendente, da el mayor funcionamiento de filtración gastando menos energía. El colector MNX, con su filtro con sistema de limpieza y los filtros de cartucho nano fibra, juntos son la solución, a la mano, más completa para una colección de polvo más poderosa.

Serie MNX
Filtro 38mm plegado



Serie MNX
Filtro 51mm plegado



Colectores ciclón



PERSPECTIVA:

Ofrecemos ciclones en dos configuraciones, de empuje y de soplado. Los filtros de aire de Monoxivent son de diseño tipo tubo. Un ventilador puede ser agregado al filtro de aire para hacer un colector independiente. Ofrecemos una multitud de accesorios y configuraciones. Comuníquese con un representante para que le diseñen un sistema a la medida para su aplicación.

CARACTERÍSTICAS:

- Configuraciones de empuje y de soplado
- Ofrecemos opciones para los filtros tipo tubo
- Ofrecemos una variedad de opciones para el almacenamiento de polvo

BENEFICIOS:

- Extrae polvo y partículas dañinas del ambiente en las áreas de trabajo
- Con algunas aplicaciones el aire limpio puede ser regresado al área de trabajo

APLICACIONES:

- Talleres de carpintería, pulverización de metal, escuelas de comercio, talleres de muebles

Mesas ventiladas

PERSPECTIVA:

En Monoxivent ofrecemos dos tipos de mesas ventiladas estándar, como también ofrecemos diseños a la medida para satisfacer una variedad de aplicaciones. Los colectores de polvo MNX-DDT están diseñados para ser independientes como si fueran una estación de trabajo para capturar los contaminantes que se usan en la operaciones de pulverización y de terminado. El MNX-DDT- 2000 tiene un motor de 3-HP y tiene una potencia de hasta 2,000 cfm.



El MNX-DDT- 3000 tiene un motor de 5-HP y tiene una potencia de hasta 3,000 cfm. El MNX-DDT-2000 tiene una plancha que mide 132 cm x 132, mientras que la 3000 mide 132 cm x 198 cm.. Los modelos tienen una fuerza poderosa mínima de 200 fpm para la ventilación descendente del flujo de aire capturado, paneles a los lados con bisagras, luces fluorescentes integradas, filtro de cartucho con tecnología de nano fibra, con un índice de eficiencia de filtración MERV-13 y un diseño ergonómico. La unidad está construida de 12 y 14 calibres de acero. Las partículas grandes son recolectadas en un cajón o cajones para polvo que tiene (n) 40 litros de capacidad. El medio en cada cartucho incorpora una capa externa de membrana de micro fibras súper sensible que interceptan las partículas pequeñas en la superficie del medio. Las dimensiones del Cartucho son de 35 cm de ancho y 66 cm de largo. Pruebas en un laboratorio independiente han determinado que la membrana de micro fibras súper sensible tiene una Eficiencia Mínima de Valor Reportado (MERV) de 13 basado en la prueba estándar de ASHRAE 52.2- 1999. Los cartuchos de membrana de micro fibras súper sensible alcanzan un arranque de eficiencias de 99.9% en partículas de polvo de 0.2-2 de micrónes.

CARACTERÍSTICAS:

- Colectores de polvo independientes
- 61 m / min mínimo para la ventilación descendente del flujo de aire capturado
- El filtro del cartucho tiene una tecnología de nano fibra
- Tecnología de limpieza con pulso neumático

BENEFICIOS:

- El patrón de ventilación jala gases y partículas dañinas de la zona de respiración

APLICACIONES:

- Operaciones de pulverización y terminado, soldadura, y casi todo lugar que tenga polvo ligero / partículas

Detección de gases CO, NO₂



PERSPECTIVA:

El sistema de detección de gases de Monoxivent se ofrece de dos maneras, sistema independiente o un sistema con sensores remotos para CO o NO₂. El sistema independiente tiene dos niveles de alarma (audio y visual), pantalla LED, sensor y dos relés. Los sensores remotos están conectados a un panel central. Estos sistemas tienen microprocesadores base avanzados, sus características son un control independiente de alta calidad, un receptáculo único de alta tecnología y todas las características. Necesarias para proveer continuamente, efectivamente e integrando un monitoreo completo de combustión de gases tóxicos. Ofrecemos otros monitores de gases.

CARACTERÍSTICAS:

- Microprocesadores base avanzados
- Receptáculo único de alta tecnología
- Ofrecemos sistemas de control independiente y de sensores múltiples

BENEFICIOS:

- Continuamente, efectivamente e integrado un monitoreo completo de combustión de gases tóxicos

APLICACIONES:

- Estacionamientos, áreas de mantenimiento vehiculares, bodegas

Campanas encajadas para gases

PERSPECTIVA:

Ofrecemos una gran variedad de tamaños y numerosos accesorios para las campanas encajadas para gases. Las faldas del costado son una adición muy común. La campana puede ser conectada a una mesa de soldadura. La construcción de acero inoxidable es opcional.



SFH mesa y faldas de costado

CARACTERISTICAS:

- La campana típica es de 152mm de fondo para todos los modelos estándar
- Los siguientes modelos de SFH se ofrecen estándar de 86 cm, 117 cm y 147 cm de ancho
- Ofrecemos diseños a la medida



SFH estándar - 34

BENEFICIOS:

- El diseño de aire jala gases dañinos y partículas de la zona de respiración
- Permite la mesa o una montura de pared para espacios pequeños
- Opciones incluyen; mesa, falda de costado, diseño de encaje ajustable, construcción de acero inoxidable

APLICACIONES:

- Soldadura, pulverización de metal, escuelas comerciales, captura de gases, polvo liviano y partículas



SFH de 203 mm protegido con bisagra de costado para aplicaciones de mesa de soldadura

Fabricacion a la medida

PERSPECTIVA:

El equipo de diseñadores a la medida de Monoxivent, ayuda a sus clientes desde el principio del diseño hasta el final la entrega del diseño. El equipo de diseñadores de Crawford / Monoxivent y sus fabricantes utilizan los tres láseres de la compañía, capacidad de ponche CNC, opciones de formación de metal y soldaduras superiores. Diseño a la medida puede ser implementado en una mayoría de productos del catalogo estándar de Monoxivent y en algunas aplicaciones totalmente únicas.

Algunos ejemplos incluyen:

- Carretes a la medida sobredimensionales, (manguera de hasta 45.7 mm de diámetro con tambor de 2.1 m de ancho)
- Campanas encajadas para gases a la medida
- Sistemas de riel y pórtico para aplicaciones del tubo de escape vehicular y para soldadura
- Campanas de exhausto sobredimensionales
- Carretes de manguera en brazos con auge
- Cartuchos colectores a la medida
- Tubos de escape de acero inoxidable



Tubos de escape, de 11 calibres – acero inoxidable 304, 61 cm de diámetro – para MI tanque De exhausto



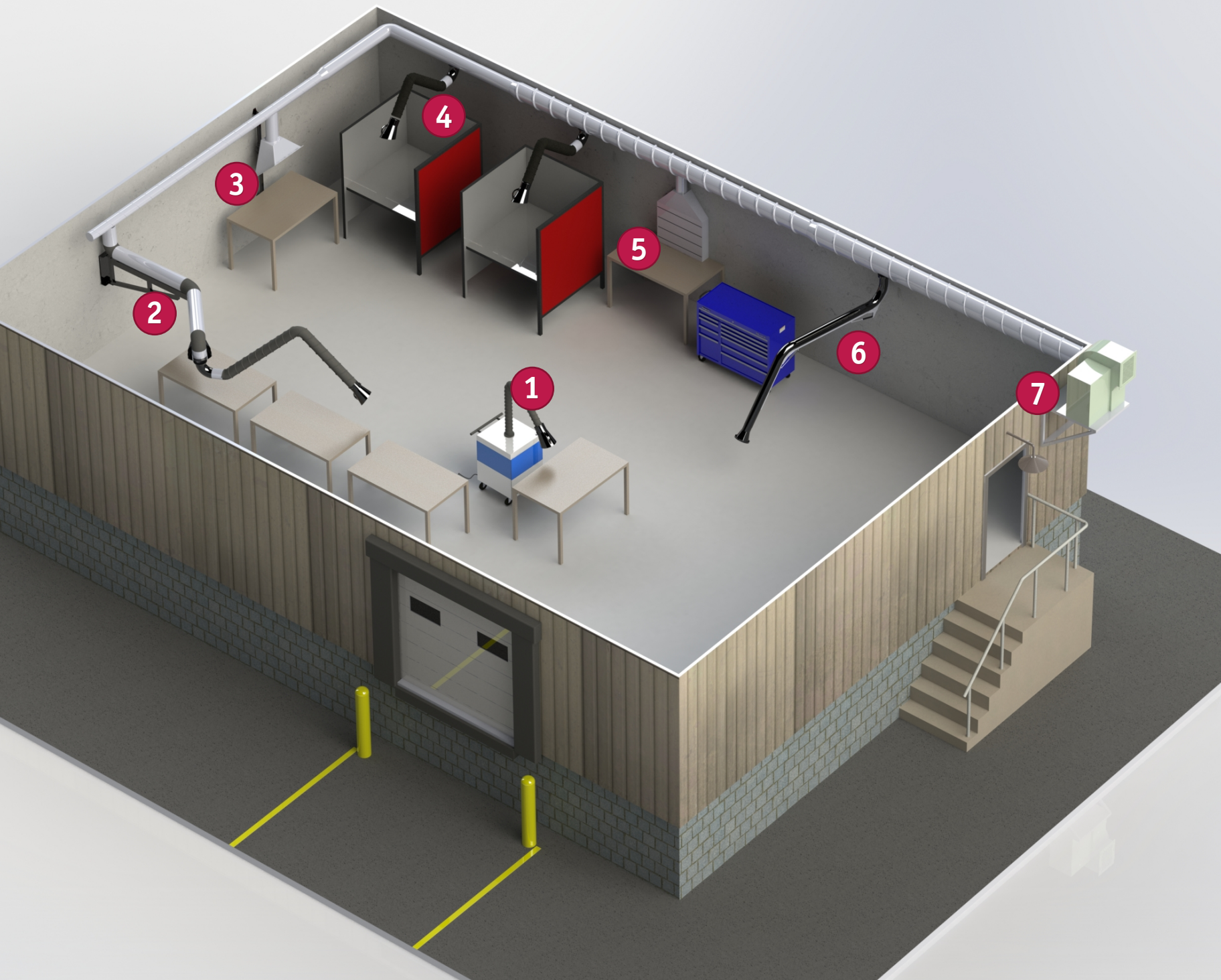
El Centro Balliu de Cortado de Laser de Crawford / Monoxivent incluye tres láseres de vanguardia. En el centro tenemos un modelo 2009 3500 W, junto con dos modelos 2000 W (reconstruidos en el 2008). Las capacidades máximas incluyen: laminado en caliente de 19 mm, acero inoxidable de 9.5 mm, y aluminio de 6.35 mm



Tubos de escape bases para los tubos de escape de los tanques MI



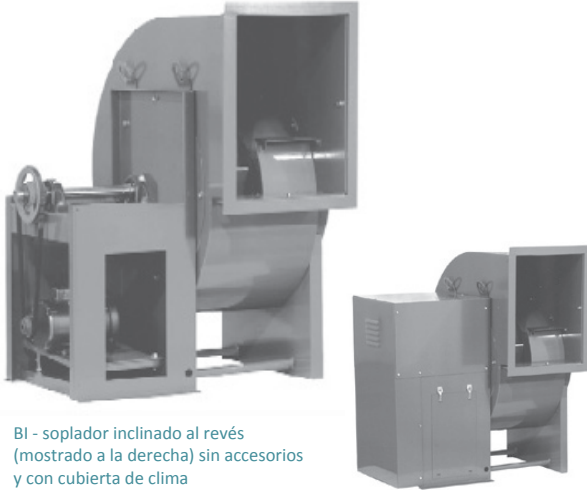
Carrete de manguera portátil para sistemas subterráneos que se enchufan



WELDING SOURCE CAPTURE

- | | |
|--|-------------------------------------|
| 1 PHS Portable HEPA Fume System | 4 7' 15000 Series Arm |
| 2 Pivoting Articulating Crane PAC with 15000 Series Weld Arm | 5 Slotted Fume Hood |
| 3 Exhaust Hood with Wall Bracket | 6 Tube Type Extraction Arm |
| | 7 Backward Incline BI-Series Blower |

Serie BI - abanicos inclinados al revés



BI - soplador inclinado al revés (mostrado a la derecha) sin accesorios y con cubierta de clima

PERSPECTIVA DE LA SERIE BI:

La serie de abanicos BI de Monoxivent están certificados por la AMCA. El soplador de utilidad de empuje directo satisface la demanda de hoy en día por su ventilación eficiente y su confiabilidad. Lo ofrecemos de 70 – 18500 CFM. El abanico tiene ocho posiciones de desecho. Ofrecemos rotaciones a la derecha o a la izquierda.

Serie D - abanico con aspas radiales



Serie D - soplador con aspas radiales con cobertura de cinc con soporte para pared / columna

Serie D - soplador con aspas radiales con Base de Pie

PERSPECTIVA DE LA SERIE D:

Serie D de abanicos de Monoxivent es de empuje directo, con tipo de soplador de aspas radiales. El cárter y la rueda están contruidos de aluminio fundido. La configuración estándar es TEFC, sin embargo, ofrecemos otras opciones de motor. Los soportes de pared son estándar o los de la Serie D pueden ser configurados para conectarse directamente al carrete de la manguera o al brazo de soldadura.

Manguera de Exhausto

1000 / 2000: La manguera de metal entrelazada tiene una manguera única con un tipo de construcción entrelazada flexible, permite que la manguera se mueva y se doble fácilmente. La 1000 está construida con acero inoxidable 302, mientras que el 2000 está construido de carbón de acero electro galvanizado.

3000: La manguera 3000 de Monoxivent es anti aplastante. El diseño de neopreno contorneado se ha formulado especialmente para que aguante temperaturas de 315° C. Si la manguera es aplastada por un vehículo u otra clase de maquinaria, como no contiene una hélice de alambre, la manguera regresa a su forma original.

4000: La manguera 4000 es la más común para capturar los gases vehiculares. La manguera aguanta fácilmente temperaturas de 315° C y es ideal para usarse con carretes de manguera de sistemas elevados de tubo de escape. En pruebas certificadas, la manguera ha excedido 540° C y se estima que puede aguantar hasta 676° C con uso intermitente.

5000: La serie 5000 puede ser usada con los carretes de manguera de sistemas elevados de tubo de escape, sistemas subterráneos, soldadura, uso industrial, manejo de materiales livianos y más. La 5000 ha sido probada usando la prueba de horneado de servicio continuo a 176° C la manguera también ha sido probada

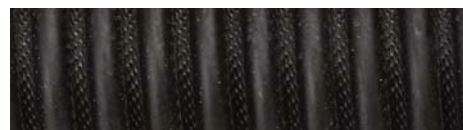
con un estándar de aire rápido intermitente de hasta 288° C.

6000: La serie 6000 sirve como manguera de extracción de soldadura. La serie 6000 tiene aspas con una capa de vinil con alambre de acero incrustado con poliéster y es a prueba de fuego. Las aspas están permanentemente adheridas para una continua e interrumpida superficie adentro y afuera.

7000: La serie 7000 es única tiene una aspa pegada mecánicamente con un exterior resistente a la corrosión. Dentro de esta serie, ofrecemos una variedad de pruebas de temperatura de 150° C hasta un máximo de 2000° C. Dependiendo en la temperatura requerida la tela de la manguera varía.



MANGUERA SERIE 1000/2000



MANGUERA SERIE 3000



MANGUERA SERIE 4000



MANGUERA SERIE 5000



MANGUERA SERIE 6000



MANGUERA SERIE 7000



¡Para ver la perspectiva, toda la información técnica, y las aplicaciones más sobresalientes, Visite: underduct.com!

PERSPECTIVA:

¡Conducto subterráneo de Monoxivent (UnderDuct) es el conducto subterráneo más versátil y de costo efectivo en el mercado hoy en día, hecho de plástico de fibra de vidrio reforzado! UnderDuct ofrece una gran variedad de soluciones desde los diseños estándar hasta los ambientes más exigentes.

La fuente manufacturera de Monoxivent tiene más de 40 años de experiencia y es el líder en el mercado hoy en día de conductos de hormigón de fibra de vidrio subterráneo. Monoxivent tiene una red nacional de representantes de ventas y un personal dentro de la empresa que ofrece un apoyo de primera que provee ingeniería, diseño, ventas, servicio y mercadotecnia. Ofrecemos UnderDuct de dos formas; una pared sola pared o una construcción de doble pared pre aislada para satisfacer cualquier necesidad de ventilación. El conducto de Monoxivent de clase 1 de humo de baja altura ha sido aprobado para ser enterrado directamente

MERCADOS:

La suministración, el retorno y los sistemas de tubos de escape son para los siguientes, pero no están limitados a solo estos; auditorios, exhausto de automóviles, bancos, centros botánicos, iglesias, edificios de oficinas, hospitales, bibliotecas, estacionamientos, residencias, restaurantes, escuelas supermercados, piscinas, y zoológicos.

DURABILIDAD:

El UnderDuct de Monoxivent es el conducto de fibra de vidrio HVAC que provee una resistencia excelente contra la corrosión y las fugas. Las cualidades de corrosión son totalmente mantenidas en el diámetro de adentro y en el diámetro de afuera lo cual permite una amplia variedad de aplicaciones.

FACILIDAD DE USO:

El conducto de fibra de vidrio (UnderDuct) de Monoxivent puede ser instalado directamente en una zanja sobre una cama de grava y luego ser cubierto con grava eliminando taparlo con concreto. Este método de junta simple ofrece una instalación fácil y rápida y el conducto FRP es inmune a los minerales y sales presentes en la tierra.

EFICIENCIA:

El sistema de UnderDuct de Monoxivent puede ser sellado para obtener un sistema impermeable y hermético. Un sistema a prueba de fugas y con una superficie lisa en el interior asegurara que el aire llegue a su destino eficientemente y sin contaminar.

INTEGRIDAD DEL MATERIAL:

El UnderDuct de Monoxivent el conducto de FRP fibra de vidrio es filamento enrollado con dos materiales inertes; vidrio y resina. El producto terminado provee una vida de servicio subterráneo más larga que el metal laminado galvanizado, el acero inoxidable o el metal laminado cubierto con PVC. El filamento enrollado forma un aro



resistente el cual resulta en un conducto más fuerte que otros métodos de construcción como el método manual. El producto terminado es más liviano que el acero y ofrece cualidades acústicas superiores y es resistente a la corrosión.

PRUEBA:

Los productos de UnderDuct de Monoxivent han satisfecho los requerimientos de flama y de humo de conducto clase 1 de acuerdo a los Laboratorios Underwriter (UL) 181 y el Código Uniforme Mecánico (UMC) 10-1. Estamos verificados por la prueba de laboratorio ASTM E-84 reconocida por las siguientes organizaciones de normativas generales de urbanismo bajo el Consejo de oficiales de Construcción Americana; ICBO, BOCA, SBCCI

VERSATILIDAD:

Los productos de UnderDuct FRP los ofrecemos en tramos rectos, estándar y hecho a la medida, o en secciones fabricadas de taller. Conductos de una pared o de pared doble pueden ser mandados en ensambles prefabricados. El conducto de pared doble pre aislado tiene muchas ventajas incluyendo una seguridad de aislamiento uniforme, protección permanente del aislamiento e instalación de todos en uno.



Construcción “verde” UnderDuct: el conducto subterráneo FRP es ecológicamente sólido y sostenible

El UnderDuct es ecológicamente sólido por su aspecto “verde” de nuestro conducto bajo losa de fibra de vidrio reforzado con plástico. El conducto FRP es el componente clave para sostener la construcción. La calidad y la fuerza de nuestro producto FRP significa una vida más larga, la cual ahorra recursos y maximiza el flujo de aire y usa la energía más eficientemente.

Los beneficios “verdes” del UnderDuct incluyen:

- Flujo de aire uniforme y mejorado
- El conducto FRP aislado ahorra energía

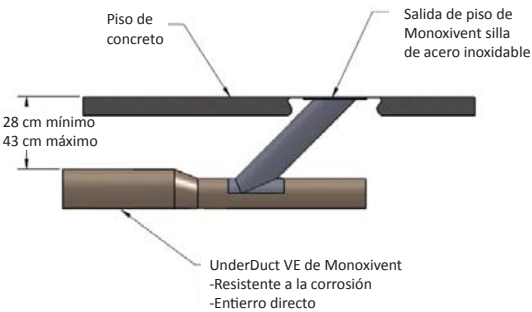


- Maximiza el flujo de aire y la eficiencia
- Resistente al moho, corrosión, fugas, daño de humedad
- Humo y flama bajos 824 clasificación clase 1
- Conducto de larga vida
- Ahorra energía
- Permite el diseño de construcciones de “concepto abierto”
- Juntas laminadas para sello completo



**Ya ofrecemos el UnderDuct-VE
El conducto subterráneo para la extracción de gases del tubo vehicular es resistente a la corrosión**

UnderDuct de Monoxivent, tenemos el placer de anunciar nuestro nuevo producto: UnderDuct-VE. El tubo de escape subterráneo que es resistente a la corrosión y tiene una clasificación de 163° C. El conducto no necesita taparse con concreto. El conducto de alma lisa permite el flujo de aire más eficiente y menos baja de presión.



Fotos por Sean Hartnett



¡Para ver la perspectiva, toda la información técnica, y las aplicaciones más sobresalientes, Visite: corrosioncomposites.com!

PERSPECTIVA:

Los Compuesto corrosivos de Monoxivent, son una fuente para resistir la corrosión con servicios de fabricación de fibra de vidrio.

Los compuestos de fibra de vidrio laminados son livianos, de alta resistencia, no conductivos, y resisten la corrosión. Monoxivent asiste con el diseño, la ingeniería, el dibujo, la manufactura, la inspección y la instalación. Monoxivent tiene años de experiencia en fibra de vidrio y manufactura. Las aplicaciones para muchas industrias, agua y para aguas residuales donde la corrosión es un problema, la fibra de vidrio es el material preferido.



PRODUCTOS:

Para la infraestructura de industria, agua y aguas residuales:

- Conductos
- Columnas
- Tanques
- Lavadores
- Canales
- Campanas
- Amortiguadores
- Pozos
- Depósitos
- Cubiertas de tanque
- Fundas de columna
- Deflectores
- Presas
- Zanjas
- Escaleras
- Plataformas
- Tanques a presión
- Y más

DURABILIDAD:

Los compuestos de corrosión de Monoxivent son excelentes para la resistencia de corrosión y ofrecen una larga vida de servicio. Los



laminados están diseñados para viento, sísmica, nieve, presión, vacío, y temperatura.

ESTÁNDARS:

Los compuestos de corrosión se adhieren a ASTM SMACNA y a otro estándar de la industria

EQUIPO CON EXPERIENCIA:

El equipo de diseñadores de Monoxivent ofrece ingeniería y apoyo de diseño para las soluciones a la medida. Junto con esto una fuente de manufactura con más de 40 años de experiencia, una instalación de 6500 m² y un equipo de vanguardia, hace los compuestos de corrosión una fuente excelente para los productos de FRP.



Poco Polvo
Poco VOC
Impulso de LEED

by Monoxivent®

Beneficios - conector L3:

- Pulverización sin polvo
- VOC bajo en el adhesivo
- Probado hasta 15 PSI
- Cumple con las especificaciones de requerimientos LEED



ACOPLAMIENTO VOC BAJO SE UNE AL CONDUCTO FRP DE MONOXIVENT: LA CONEXIÓN L3

Para cumplir con los requerimientos LEED de control de polvo y VOC, Monoxivent ofrece el Sistema de conexión L3. Una tira protectora que es removida en el área de trabajo, la tira es incorporada en el conducto y accesorios durante el proceso de fabricación. ¡Simplemente despegue la tira, aplique el adhesivo VOC y recoja esos puntos extras de LEED!



CONEXION DE CONDUCTO DE PARED DOBLE AISLADA

Ahora Monoxivent provee estándar, nuestra nueva conexión de conducto de pared doble aislada la cual incorpora una manga de alineación FRP en cada campo de conexión. La instalación es más fácil con el beneficio añadido de eliminar los huecos internos para un sistema de conducto con terminado de alta calidad.



CAMPANA DE CONDUCTO DE GASES DE LABORATORIO

Lab Duct puede manejar una vasta variedad de gases químicos, incluyendo ácidos y cáusticas. La condensación que se forma en el sistema del conducto puede concentrar estos químicos debido a la evaporación, haciéndolos más corrosivos.



Porque un laboratorio se considera como un espacio ocupado, la estructura y la superficie exterior del conducto requieren un intervalo bajo de humo y flama de acuerdo al UL-181, al igual que la toxicidad del fuego-gas bajo.

CONDUCTO HÍBRIDO-CF

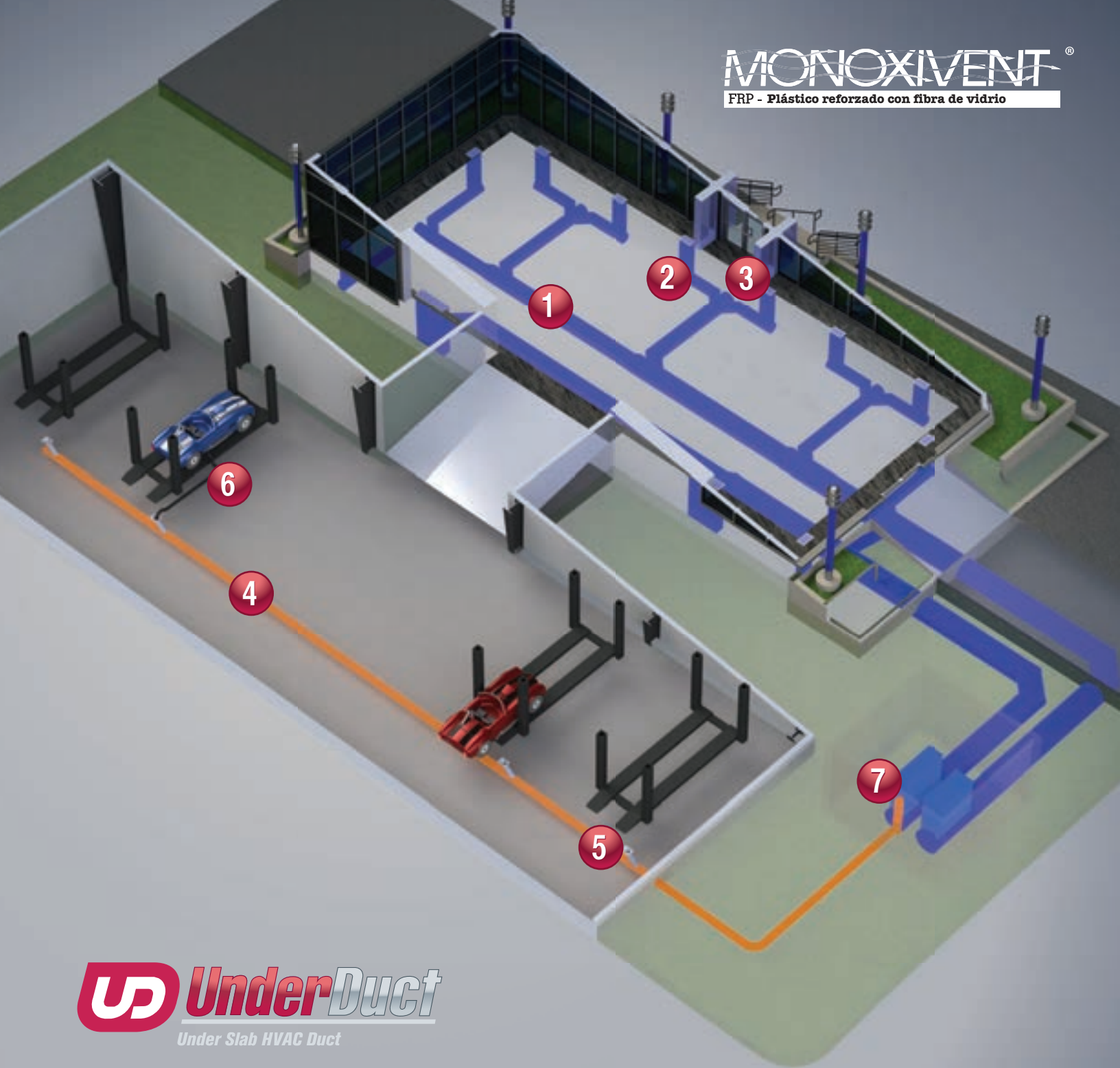
El Conducto Híbrido – CF (Gases Corrosivos) de Monoxivent tiene una capa de resina éster de vinil en el interior resistente a la corrosión, mientras que las capas de la estructura exterior son fabricadas con UnderDuct con Resina 824 de Monoxivent.



Esta mezcla única ofrece la resistencia a corrosión requerida que con frecuencia se necesita con la protección de humo bajo, flama baja conducto clase 1 cual uso es requerido en edificios ocupados.

Aplicaciones:

- Hospitales
- Acuarios
- Criaderos de perro
- Conducto de escape vehicular expuesto
- Piscinas



UD UnderDuct
Under Slab HVAC Duct

SOLUCIONES DE CANALIZACIÓN SUBTERRÁNEA

- 1 UnderDuct aislado de pared doble de Monoxivent
- 2 Cajas 'Register Boot' de UnderDuct de pared simple de Monoxivent
- 3 Rejillas de registro montadas en el piso (a cargo de terceros)
- 4 Canalización UnderDuct-VE (escape de vehículos)
- 5 Salidas de aire de piso Monoxivent 23800
- 6 Manguera antiplastamiento Monoxivent Serie 3000
- 7 Conexiones de equipos mecánicos especiales de Monoxivent

Caso destacado: aplicación de captura en el origen - Ft. Lee

Monoxivent produjo 82 carretes para manguera de evacuación XL extragrandes para Ft. Lee (Virginia, EE. UU.). Los carretes se utilizan para proporcionar un entorno de aire limpio al personal militar de los EE. UU. en una instalación de entrenamiento para vehículos militares extragrandes. Los carretes se ofrecen con tambores de 24" y 36" de diámetro, y tienen anchos de 3' a 7'. El carrete más grande contiene 60' de una manguera de evacuación para alta temperatura de 18" de diámetro, especificada para 1200 grados F.

Además de los carretes XL, Monoxivent produjo cinco bases de tubos de evacuación aislados para alta temperatura para tanques M1 en Fort Lee. Con la ayuda de Crawford Co. (compañía matriz de Monoxivent) pudimos realizar el corte por láser y la soldadura/fabricación de los tubos de acero inoxidable de 50 pies.

Monoxivent espera un crecimiento y éxito continuos con las aplicaciones militares. Si tiene preguntas en relación con los productos de Monoxivent, comuníquese con un representante de ventas de su área.



Base de tubo de evacuación con manguera para tanque M1



Carretes XL instalados en Ft. Lee

Caso destacado: aplicación de plástico reforzado con fibra de vidrio (FRP) - Sydney Ports Corporation

Problema:

El 20 de diciembre de 2009, el primer ministro de Australia anunció que el Gobierno de Nueva Gales del Sur había decidido realizar una relocalización definitiva de la Terminal de pasajeros de cruceros N.º 8 de Darling Harbour a White Bay 5, de acuerdo con la recomendación del Comité Directivo de terminales de cruceros de pasajeros. La nueva terminal tendría que atender a miles de pasajeros en un entorno interior confortable.

Solución:

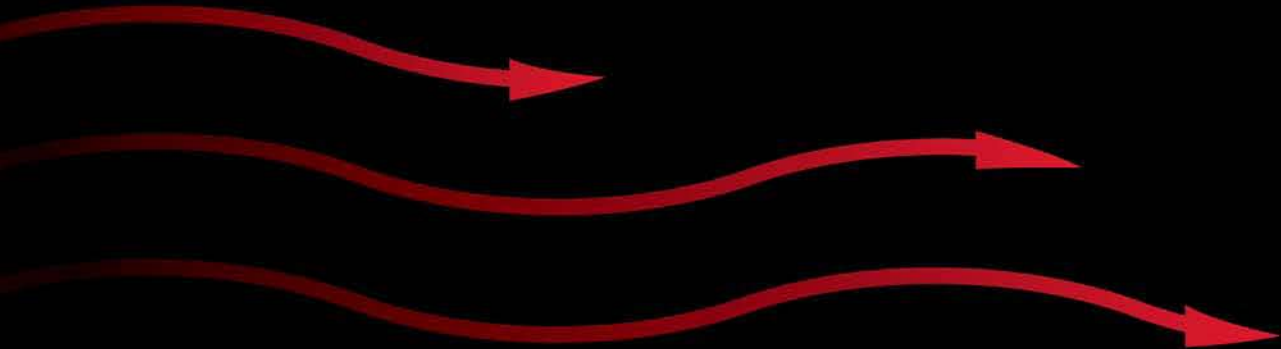
La construcción de la terminal comenzó en marzo de 2012, y se eligió el conducto enterrado aislado de pared doble de Monoxivent para el sistema de climatización (HVAC) de las instalaciones. Esto requería una solución extremadamente exigente, ya que la canalización enterrada está normalmente sujeta a agua de marea fluctuante. El sistema UnderDuct de Monoxivent proporcionó esa solución a la perfección. Monoxivent suministró aproximadamente 700' de conducto de plástico reforzado con fibra de vidrio (FRP) de pared doble aislado en fábrica (R-6), con diámetros de hasta 48", en tres áreas de la terminal de cruceros.



Conducto principal de pared doble de 48" de diámetro



Conducto derivado de pared doble de 24" de diámetro



MONOXIVENT[®]
Source Capture Systems



1306 Mill Street
Rock Island, Illinois 61201
877.608.4383

www.monoxivent.com
www.fiberglass-duct.com

info@monoxivent.com

